

KONFIGURATOR

Der Konfigurator gibt dem Benutzer die Möglichkeit, ein Produkt gemäss seiner Vorstellungen in Form, Farbe, Material und Ausstattung zusammenzustellen. Dabei dient ihm eine dreidimensionale Darstellung des Produkts zur visuellen Kontrolle seiner Eingaben. Der Konfigurator ist eine Webapplikation und kann somit jederzeit auf dem neuesten Stand gehalten werden. Die Aktualität der Produktdaten wird durch ein Datenpflegesystem (CMS) in Verbindung mit einer Datenbank gewährleistet.

Die vorliegende Demoversion des Konfigurators dient zur Konfiguration eines Messestandes - die Verwendung anderer konfigurierbarer Produkte ist genauso möglich.

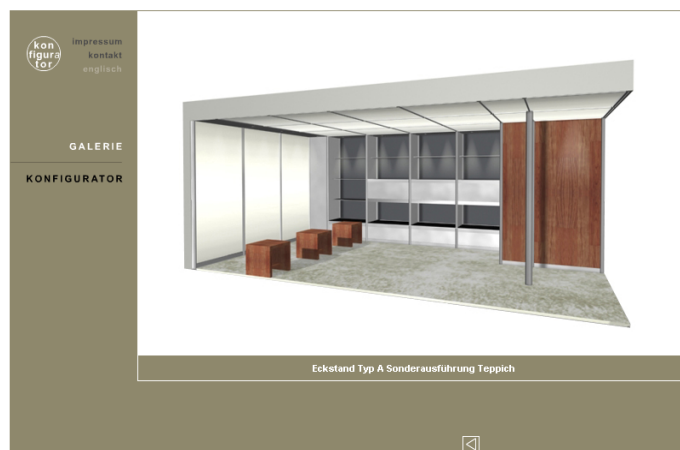


Bild 1

Der Messestand DEMO ist für diese Version architektonisch entwickelt und in Anlehnung an einen Systemstand virtuell nachgebaut worden. Konfiguriert werden können Elemente wie der Bodenbelag, die Farbe der Rückwand, das Material der Kabinenwand, die Art der Pflanze und vieles mehr. Die Größe des Standes, der Kamerastandpunkt und das Lichtset sind für die Demoversion festgelegt.

KONFIGURATION

Die Konfiguration erfolgt in den 4 Schritten:

AUSWAHL KONFIGURATION PRÜFEN ANFRAGE

AUSWAHL

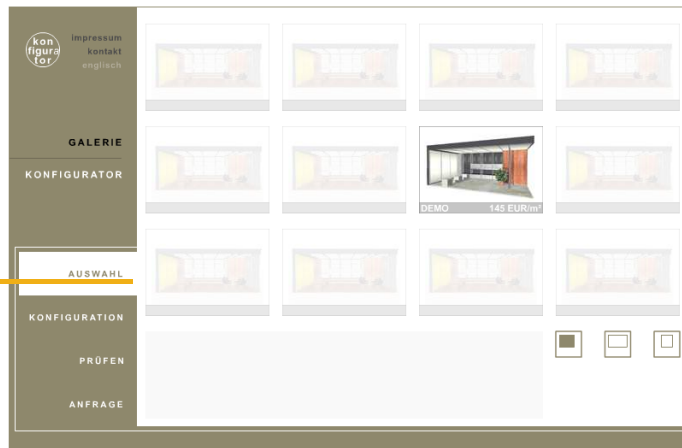


Bild 2

Der Benutzer wählt in der Produktauswahl ein Objekt aus, das er konfigurieren möchte (Bild2).

KONFIGURATION

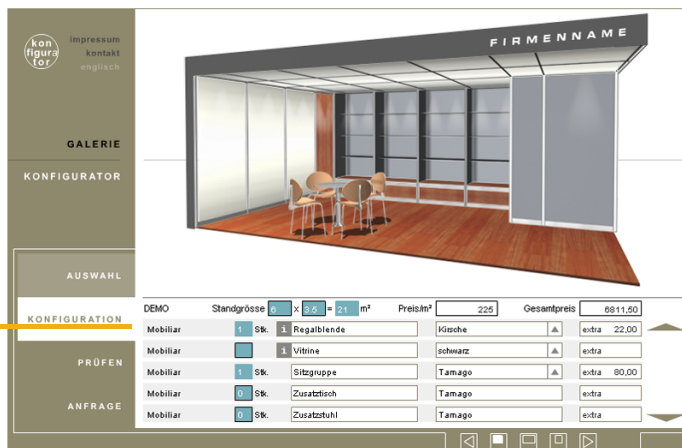


Bild 3

Anschliessend steht ihm eine **detailgetreue Abbildung** sowie ein **Menü mit sämtlichen verfügbaren Optionen und Informationen** des Produktes zur Verfügung (Bild3). Die im Konfigurationsmenü vorgenommenen Änderungen werden direkt visualisiert. Gleichzeitig aktualisiert sich der Preis in der Gesamtsumme.

PRÜFEN

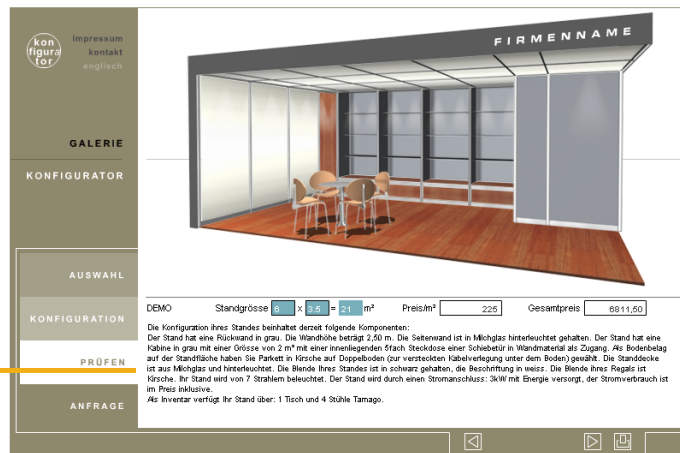


Bild 4

Ein beschreibender Text der aktuellen Konfiguration kann jederzeit unter dem Menüpunkt **PRÜFEN** abgerufen werden (Bild4). Entspricht die Konfiguration noch nicht den Vorstellungen kann weiter konfiguriert werden ohne dass bereits getroffene Einstellungen verloren gehen.

Ein DIN A4-Ausdruck der aktuellen Konfiguration mit Bild und Text zur nochmaligen Überprüfung oder zur Archivierung ist jederzeit möglich.

ANFRAGE

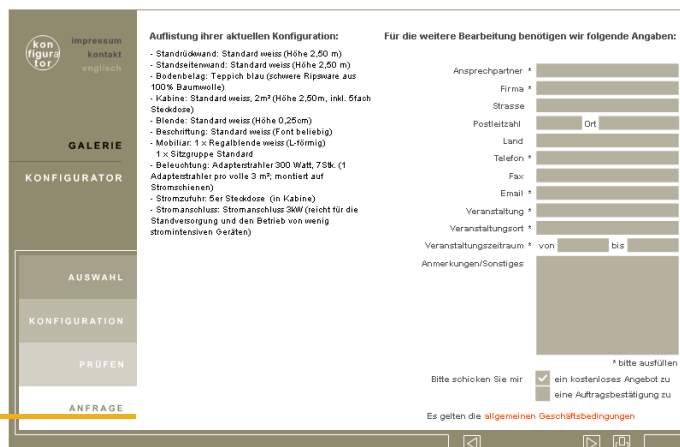


Bild 5

Die fertige Konfiguration mit allen Daten wird dem Anbieter als **ANFRAGE** per E-Mail zugesandt (Bild5).

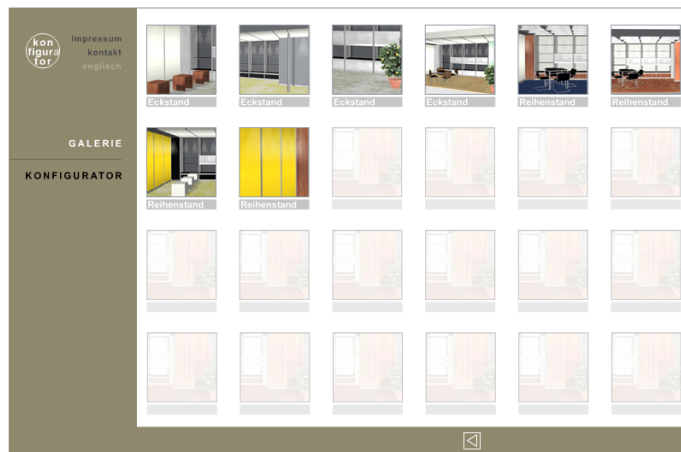


Bild 6

Eine Galerie zeigt realisierte Beispiele in Bild und Text (Bild6).

DATENPFLEGESYSTEM (CMS)

Ebenso wie der Konfigurator ist auch das Datenpflegesystem webbasiert. Der Anbieter kann dort sämtliche die Produkte betreffenden Informationen verändern. Sortierung, Gruppierung und Anzeige der Bauteile im Konfigurationsmenü werden im CMS festgelegt.

Am Beispiel eines Messestandes können zu den einzelnen Komponenten unter anderem folgende Angaben gemacht werden:

- Anzahl (Stück, Quadratmeter oder laufende Meter)
- Variationen des Bauteils (z.B. Farbe, Form)
- Preise (sämtliche Preise können terminabhängig angegeben werden)
- Kalkulationsgrundlage nach Stück, Quadratmetern oder laufenden Metern (mit Korrekturwert)
- Information darüber, ob Bauteile alternativ oder additiv wählbar sind
- Eingabemöglichkeit (Anzahl bzw. Checkbox)
- Abhängigkeit des Bauteils von Standgröße (z.B. ab 32 m² doppelte Kabinengröße)
- Rollovertext zur Beschreibung des Bauteils
- Textbaustein im Fliesstext als Teil der Druckausgabe

Abhängigkeiten der Komponenten untereinander werden ebenfalls im CMS festgelegt. Hier sind beispielsweise möglich:

- die Auswahl von Komponenten ändert die Anordnung/Erscheinung anderer Komponenten (z.B. Position der Schrift abhängig von gewählter Blendenform)
- die Wählbarkeit von Komponenten hängt von der Wahl anderer Komponenten ab (z.B. Bodenaufdopplung nur möglich bei Teppichboden)
- die Option von Komponenten ändert sich mit der Option einer übergeordneten Komponente (z.B. Farbe)
- nur die zuletzt gewählte Komponente aus einer Gruppe sich verdeckender Komponenten wird angezeigt (z.B. Mobiliar)

Sämtliche zur Konfiguration relevanten Texte sind zudem im CMS mehrsprachig angelegt, das Hinzufügen einer weiteren Sprache ausser den standardmässig vorgesehenen Sprachen gestaltet sich somit als sehr einfach. Da sämtliche Daten nach dem Export aus dem CMS im XML-Format vorliegen, können diese auch in anderen Applikationen Verwendung finden.

NUTZEN FÜR ANBIETER UND KUNDEN

Mit dem Konfigurator werden Produkte in ihrer Variationsvielfalt anschaulich und übersichtlich präsentiert.

Der Kunde kann sich in Ruhe die Produkte nach seinen individuellen Wünschen zusammensetzen und sofort überprüfen, ob die gewählte Konfiguration auch im Gesamtbild seinen Vorstellungen entspricht.

Das dazugehörige Datenplegesystem (CMS) gibt dem Anbieter die Möglichkeit die Webseite auf dem neuesten Stand zu halten und sein Angebot jederzeit selbst zu aktualisieren.

Eine Offline-Version in Form einer CD-Rom kann selbstverständlich auch erstellt werden.

Einen bereits realisierten Messestandkonfigurator finden Sie unter:

www.standkonfigurator.de

TECHNISCHE DATEN

Konfigurator: Flash 5, Datenformat XML
Modellierung: 3ds max
CMS: PHP, MySQL-Datenbank

Systemvoraussetzungen: Webbrowser mit Flash 5-
Plugin

KONZEPT / MODELLIERUNG nemomedia **mainfeld**

TELEFON +49 (0) 69 759003 20
E-MAIL contact@mainfeld.com

KONZEPT / PROGRAMMIERUNG **wemove**

TELEFON +49 (0) 69 759003 0
E-MAIL contact@wemove.com

FAX +49 (0) 69 759003 22
ADRESSE Eschersheimer Landstrasse 5 - 7
60322 Frankfurt am Main



Copyright 2003